



ai

Universidad de Nariño
Sistema de Evacuación

Convenciones de Evacuación



ZONA DE SEGURIDAD



PUNTO DE ENCUENTRO



SALIDA DE EMERGENCIA



RUTA DE EVACUACIÓN



CAMILLA



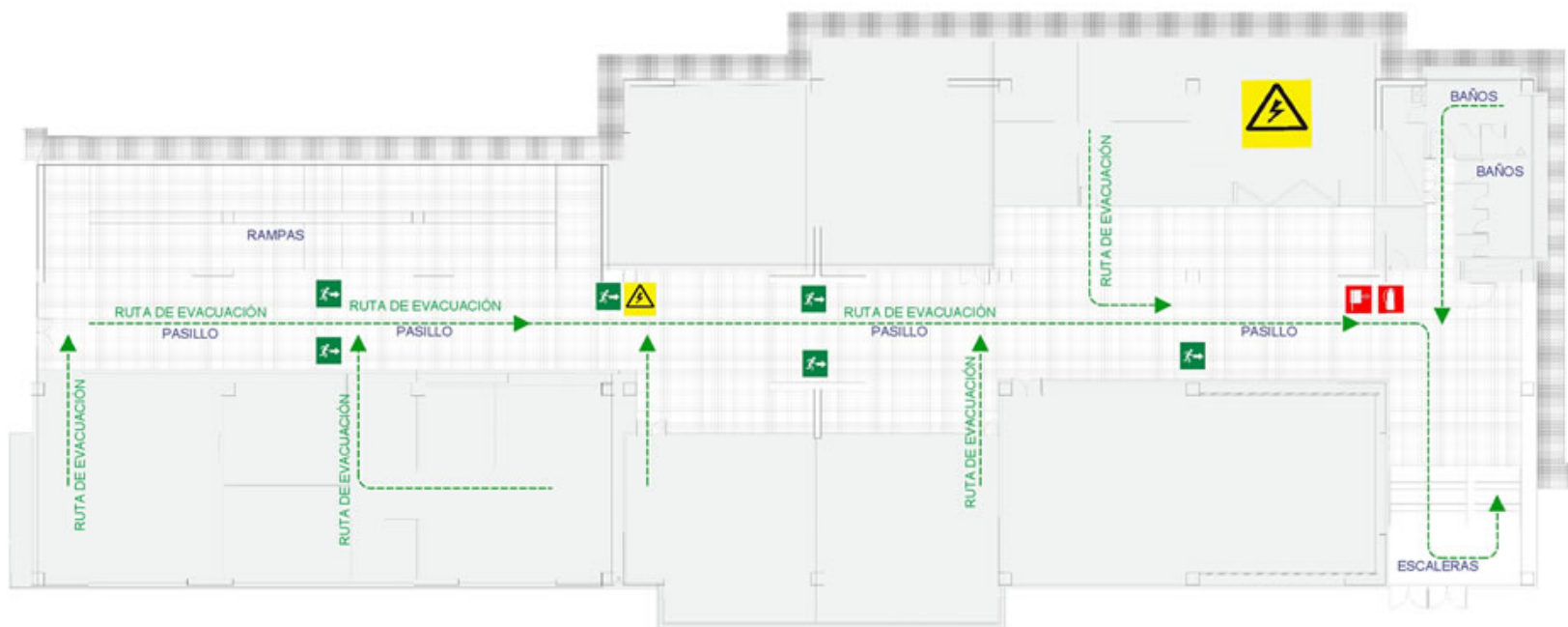
EXTINTOR



GABINETE CONTRA INCENDIOS



TABLERO ELÉCTRICO



RECOMENDACIONES DE EVACUACIÓN

- Conserve la calma.
- Al escuchar el llamado de alerta, preparese para evacuar.
- La evacuación debe hacerse en calma y de forma ordenada.
- Si está en un área diferente, evacue por donde lo hacen los otros.
- Si está en su área, suspenda lo que está haciendo ejecute acciones destinadas para emergencia.
- Siga las instrucciones del coordinador de emergencia.
- En caso de incendio cierre las puertas sin seguro.
- Descienda por la derecha de la escalera y use el pasamanos.
- No regrese por ningún motivo e impida si es posible que alguien más lo haga.
- Si tiene algún visitante, llévelo con usted.
- En caso de humo, agáchese y avance gateando.
- Si la salida está obstruida o si lo indica el coordinador de emergencia, busque la salida alterna.
- Avance sin demora hacia el punto de encuentro.

ZONA DE SEGURIDAD



ZONA DE SEGURIDAD



0 Sotano

Bloque de Aulas
y Tecnología



ai

Universidad de Nariño
Sistema de Evacuación

Convenciones de Evacuación



ZONA DE SEGURIDAD



PUNTO DE ENCUENTRO



SALIDA DE EMERGENCIA



RUTA DE EVACUACIÓN



CAMILLA



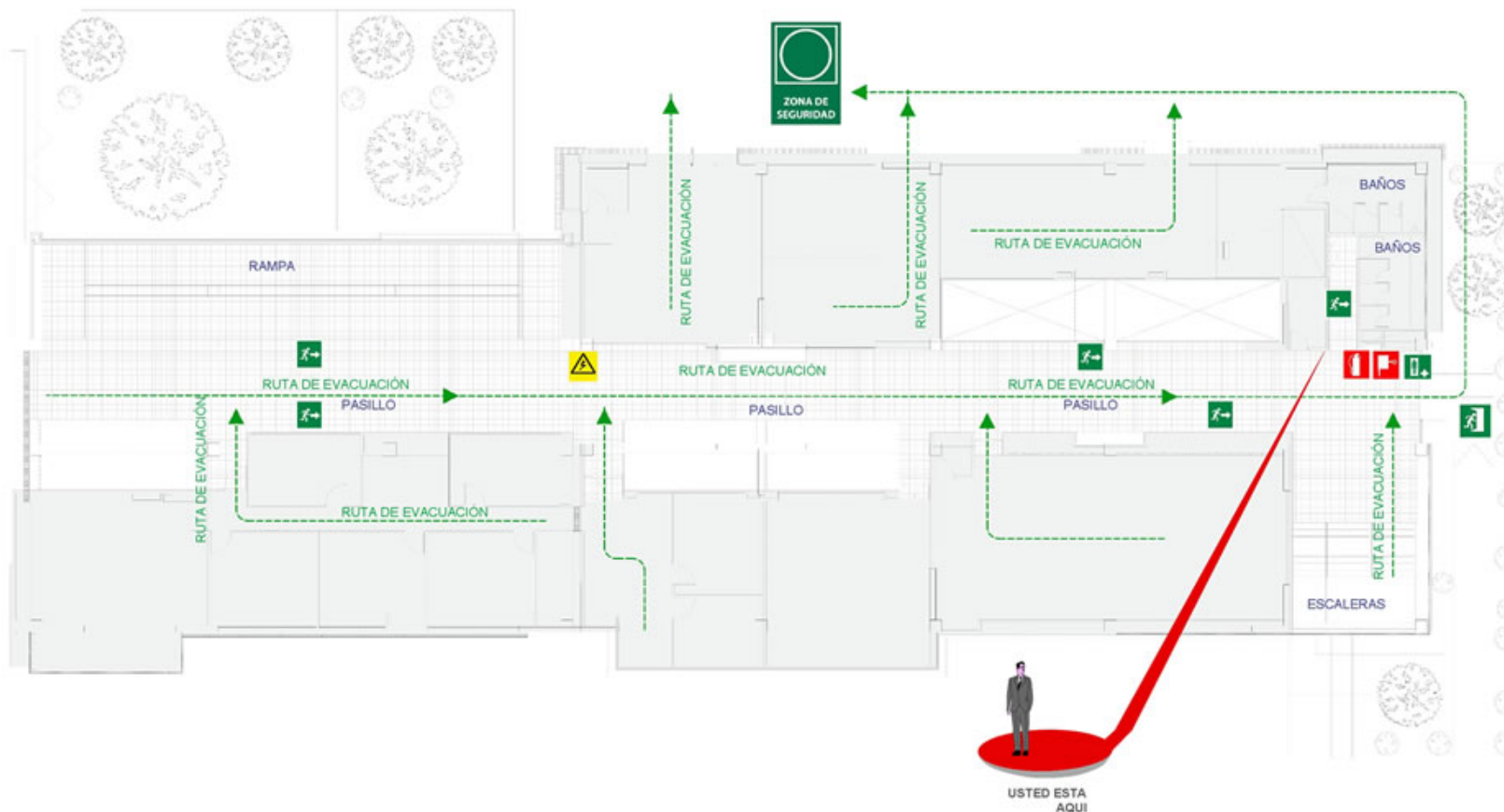
EXTINTOR



GABINETE CONTRA INCENDIOS



TABLERO ELÉCTRICO



RECOMENDACIONES DE EVACUACIÓN

- Conserve la calma.
- Al escuchar el llamado de alerta, preparese para evacuar.
- La evacuación debe hacerse en calma y de forma ordenada.
- Si está en un área diferente, evacue por donde lo hacen los otros.
- Si está en su área, suspenda lo que está haciendo ejecute acciones destinadas para emergencia.
- Siga las instrucciones del coordinador de emergencia.
- En caso de incendio cierre las puertas sin seguro.
- Descienda por la derecha de la escalera y use el pasamanos.
- No regrese por ningún motivo e impida si es posible que alguien más lo haga.
- Si tiene algún visitante, llévelo con usted.
- En caso de humo, agáchese y avance gateando.
- Si la salida está obstruida o si lo indica el coordinador de emergencia, busque la salida alterna.
- Avance sin demora hacia el punto de encuentro.

ZONA DE SEGURIDAD



ZONA DE SEGURIDAD



1 Piso

Bloque de Aulas
y Tecnología



ai

Universidad de Nariño
Sistema de Evacuación

Convenciones de Evacuación



ZONA DE SEGURIDAD



PUNTO DE ENCUENTRO



SALIDA DE EMERGENCIA



RUTA DE EVACUACIÓN



CAMILLA



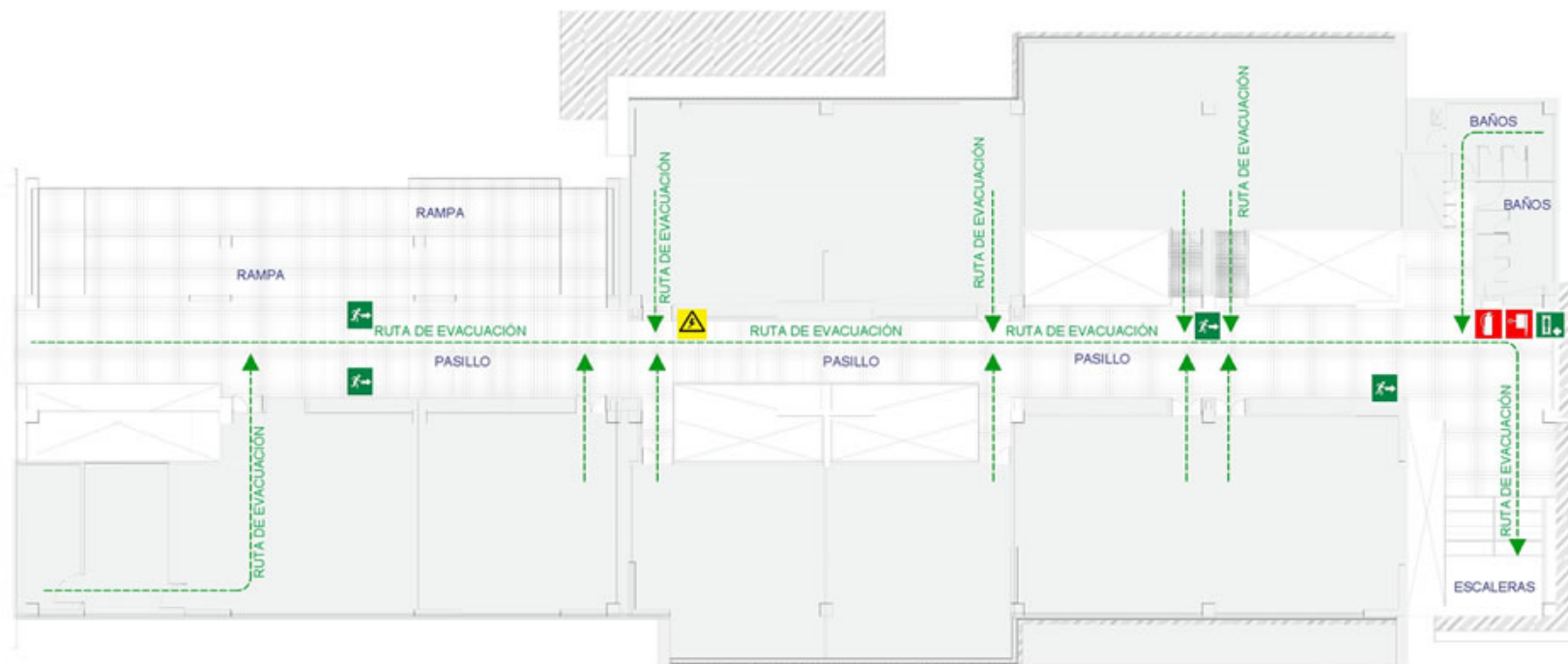
EXTINTOR



GABINETE CONTRA INCENDIOS



TABLERO ELÉCTRICO



RECOMENDACIONES DE EVACUACIÓN

- Conserve la calma.
- Al escuchar el llamado de alerta, preparese para evacuar.
- La evacuación debe hacerse en calma y de forma ordenada.
- Si está en un área diferente, evacue por donde lo hacen los otros.
- Si está en su área, suspenda lo que está haciendo ejecute acciones destinadas para emergencia.
- Siga las instrucciones del coordinador de emergencia.
- En caso de incendio cierre las puertas sin seguro.
- Descienda por la derecha de la escalera y use el pasamanos.
- No regrese por ningún motivo e impida si es posible que alguien más lo haga.
- Si tiene algún visitante, llévelo con usted.
- En caso de humo, agáchese y avance gateando.
- Si la salida está obstruida o si lo indica el coordinador de emergencia, busque la salida alterna.
- Avance sin demora hacia el punto de encuentro.

ZONA DE SEGURIDAD



ZONA DE SEGURIDAD



2º Piso

Bloque de Aulas
y Tecnología



ai

Universidad de Nariño
Sistema de Evacuación

Convenciones de Evacuación



ZONA DE SEGURIDAD



PUNTO DE ENCUENTRO



SALIDA DE EMERGENCIA



RUTA DE EVACUACIÓN



CAMILLA



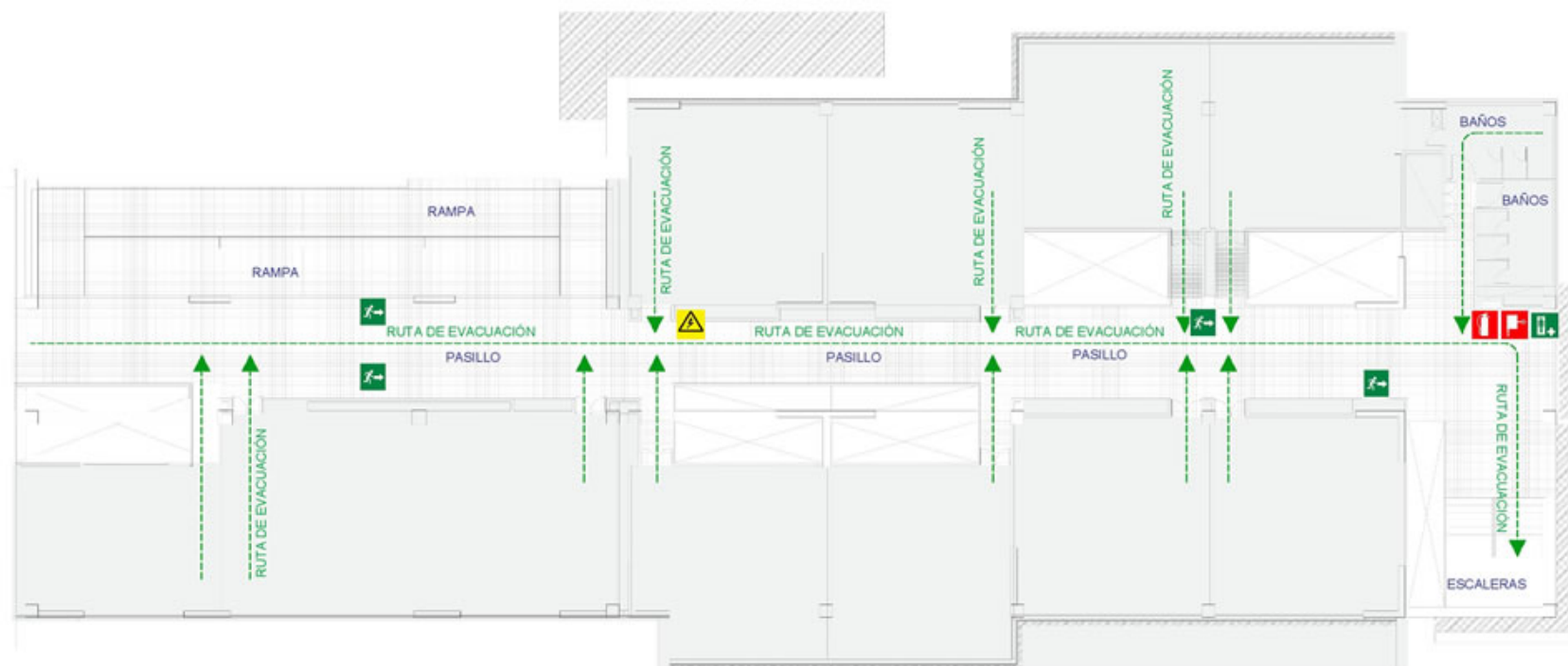
EXTINTOR



GABINETE CONTRA INCENDIOS



TABLERO ELÉCTRICO



RECOMENDACIONES DE EVACUACIÓN

- Conserve la calma.
- Al escuchar el llamado de alerta, preparese para evacuar.
- La evacuación debe hacerse en calma y de forma ordenada.
- Si está en un área diferente, evacue por donde lo hacen los otros.
- Si está en su área, suspenda lo que está haciendo ejecute acciones destinadas para emergencia.
- Siga las instrucciones del coordinador de emergencia.
- En caso de incendio cierre las puertas sin seguro.
- Descienda por la derecha de la escalera y use el pasamanos.
- No regrese por ningún motivo e impida si es posible que alguien más lo haga.
- Si tiene algún visitante, llévelo con usted.
- En caso de humo, agáchese y avance gateando.
- Si la salida está obstruida o si lo indica el coordinador de emergencia, busque la salida alterna.
- Avance sin demora hacia el punto de encuentro.

ZONA DE SEGURIDAD



ZONA DE SEGURIDAD



3

Piso

Bloque de Aulas
y Tecnología



ai

Universidad de Nariño
Sistema de Evacuación

Convenciones de Evacuación



ZONA DE SEGURIDAD



PUNTO DE ENCUENTRO



SALIDA DE EMERGENCIA



RUTA DE EVACUACIÓN



CAMILLA



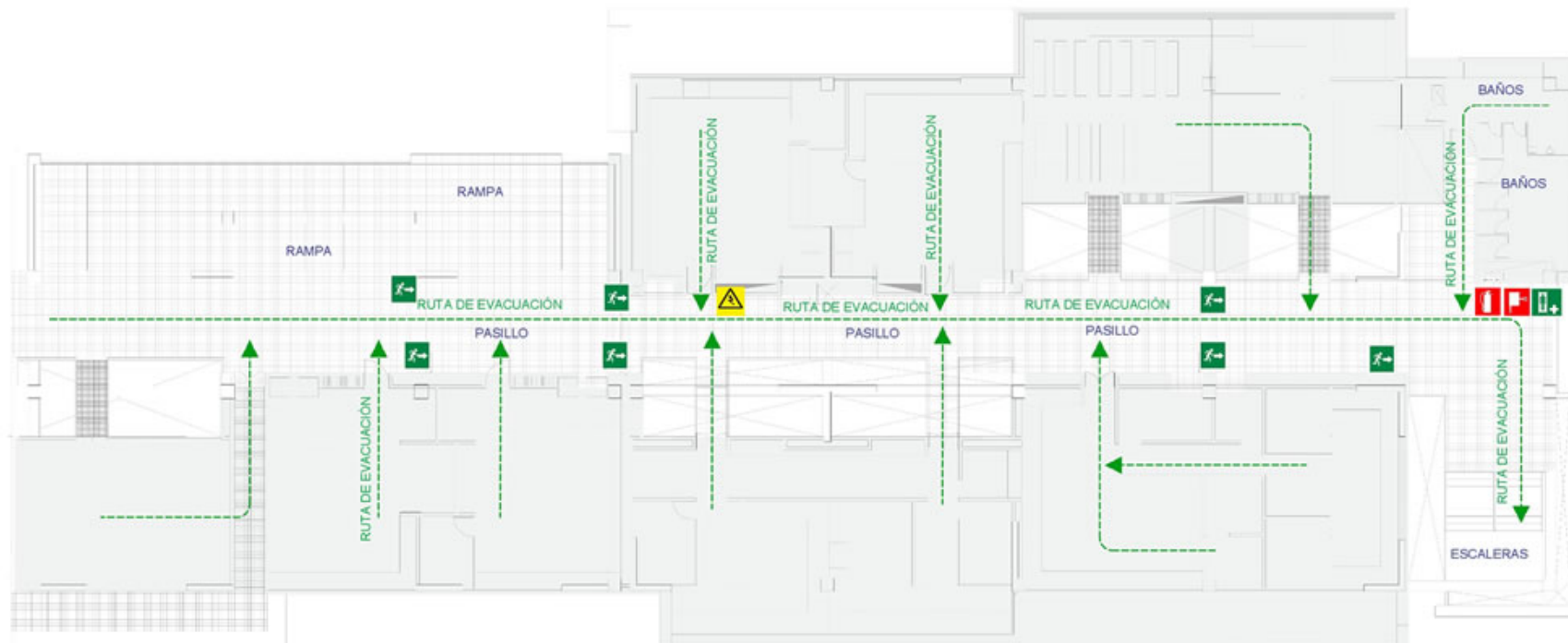
EXTINTOR



GABINETE CONTRA INCENDIOS



TABLERO ELÉCTRICO



RECOMENDACIONES DE EVACUACIÓN

- Conserve la calma.
- Al escuchar el llamado de alerta, preparese para evacuar.
- La evacuación debe hacerse en calma y de forma ordenada.
- Si está en un área diferente, evacue por donde lo hacen los otros.
- Si está en su área, suspenda lo que está haciendo ejecute acciones destinadas para emergencia.
- Siga las instrucciones del coordinador de emergencia.
- En caso de incendio cierre las puertas sin seguro.
- Descienda por la derecha de la escalera y use el pasamanos.
- No regrese por ningún motivo e impida si es posible que alguien más lo haga.
- Si tiene algún visitante, llévelo con usted.
- En caso de humo, agáchese y avance gateando.
- Si la salida está obstruida o si lo indica el coordinador de emergencia, busque la salida alterna.
- Avance sin demora hacia el punto de encuentro.

ZONA DE SEGURIDAD



ZONA DE SEGURIDAD



4 Piso

Bloque de Aulas
y Tecnología



ai

Universidad de Nariño
Sistema de Evacuación

Convenciones de Evacuación



ZONA DE SEGURIDAD



PUNTO DE ENCUENTRO



SALIDA DE EMERGENCIA



ROUTA DE EVACUACIÓN



CAMILLA



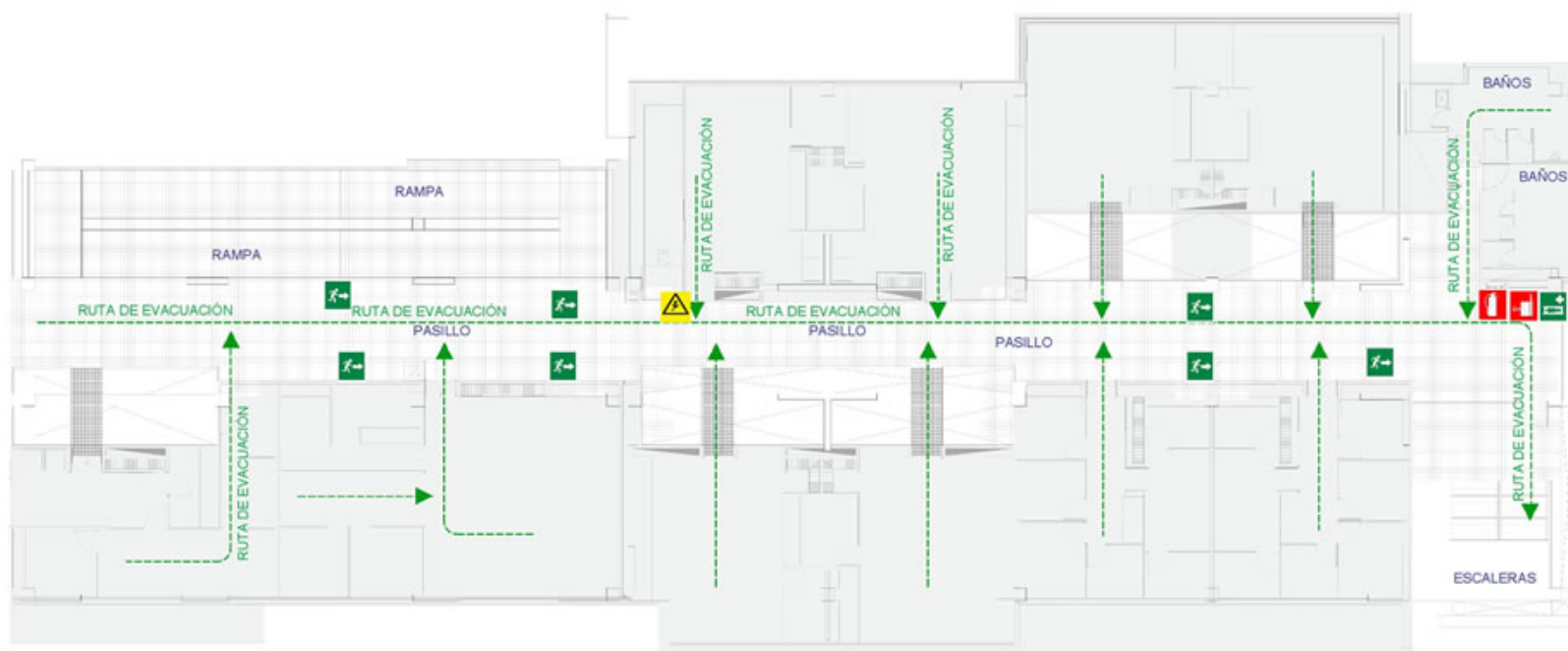
EXTINTOR



GABINETE CONTRA INCENDIOS



TABLERO ELÉCTRICO



RECOMENDACIONES DE EVACUACIÓN

- Conserve la calma.
- Al escuchar el llamado de alerta, preparese para evacuar.
- La evacuación debe hacerse en calma y de forma ordenada.
- Si está en un área diferente, evacue por donde lo hacen los otros.
- Si está en su área, suspenda lo que está haciendo ejecute acciones destinadas para emergencia.
- Siga las instrucciones del coordinador de emergencia.
- En caso de incendio cierre las puertas sin seguro.
- Descienda por la derecha de la escalera y use el pasamanos.
- No regrese por ningún motivo e impida si es posible que alguien más lo haga.
- Si tiene algún visitante, llévelo con usted.
- En caso de humo, agáchese y avance gateando.
- Si la salida está obstruida o si lo indica el coordinador de emergencia, busque la salida alterna.
- Avance sin demora hacia el punto de encuentro.

ZONA DE SEGURIDAD



ZONA DE SEGURIDAD



5

Piso

Bloque de Aulas
y Tecnología