

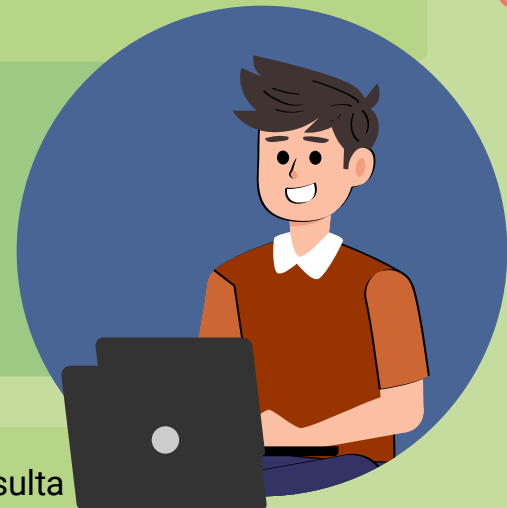
# PRUEBA DIAGNÓSTICA

## Presentación de prueba diagnóstica para estudiantes de primer semestre

Antes de realizar la prueba diagnóstica de Lenguaje y Herramientas Informáticas tenga en cuenta:

Si su código no se encuentra registrado en la plataforma comuníquese al correo electrónico: [usm@udenar.edu.co](mailto:usm@udenar.edu.co) en dicho correo digite sus nombres completos, código estudiantil, documento de identificación, programa académico.

La presentación de la prueba la deben realizar únicamente en la plataforma [toolstic.udenar.edu.co](http://toolstic.udenar.edu.co) (los estudiantes admitidos a primer semestre están matriculados de manera automática a la prueba).



Es indispensable estar en constante consulta de fechas de aplicación, grupos y horarios de la prueba diagnóstica, este calendario se publicará en la página de la Universidad de Nariño. <https://www.udenar.edu.co/>



El estudiante deberá acreditar el curso de Lenguaje y Herramientas Informáticas hasta el tercer semestre de la carrera, ya sea por realización y aprobación del mismo o mediante su validación (Acuerdo 057 de 2003 del Consejo Académico).

Se exime del curso de Lenguaje y Herramientas Informáticas a los estudiantes que obtengan una calificación de 3.0 o más en dicha prueba en una escala de 0.0 a 5.0



Cada estudiante solo puede realizar una prueba diagnóstica de lenguaje y herramientas informáticas durante su carrera.

Esta nota se registrará ante la Oficina de Admisiones como calificación del curso.



Los estudiantes que prefieran no conservar la nota de esta prueba y opten por hacer el curso deberán enviar un correo a [usm@udenar.edu.co](mailto:usm@udenar.edu.co) con el asunto "RENUNCIA NOTA PCLHI" se le responderá con el enlace e instrucciones para la renuncia (solo aplica para los estudiantes que obtengan una nota igual o superior a 3.0)

# guía PASO A PASO

1.



Ingresa la siguiente dirección en el buscador

[toolstic.udenar.edu.co](http://toolstic.udenar.edu.co)



Luego accede a la opción **Homologa ToolsTIC**



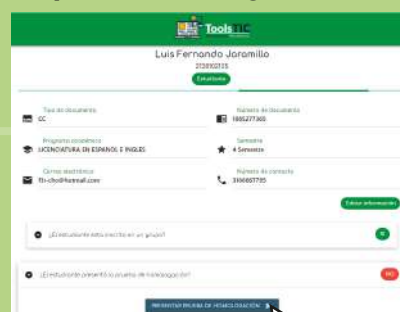
2.

Ingresa los datos requeridos para iniciar sesión en la plataforma



3.

Confirma si los datos en la plataforma son correctos, de ser así pulsa el botón **presentar prueba de diagnóstica/homologación**



4.

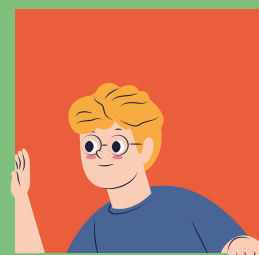


Antes de iniciar la prueba recuerda leer cuidadosamente las instrucciones, cuando estés seguro presiona el botón **comenzar a resolver el cuestionario**



5.

Responde cada pregunta, cuando termines presiona el botón **enviar todo y terminar**, recuerda que la prueba tiene un tiempo límite para su presentación



Por último, no olvides ver el resultado de tú prueba, **buena suerte!!**

Todo fue guardado!  
Serás redirigido a los resultados.

